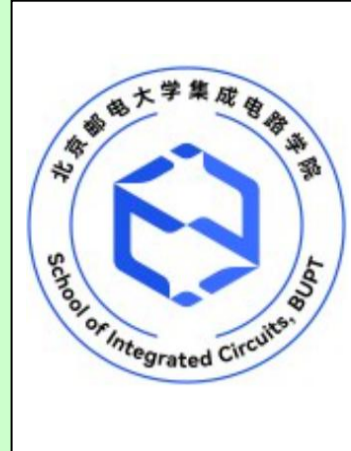




招2024硕士生/博士生 北京邮电大学 集成电路学院 EDA方向 赵康团队



Email: zhaokang@bupt.edu.cn
<https://ic.bupt.edu.cn/info/1051/1124.htm>

赵康简介



赵康，“拔尖人才”教授，博士生导师。2009年毕业于清华大学计算机系，之后留校工作2年，期间主持国家自然科学基金项目、国家博士后基金项目，曾参与十一五核高基重大专项，多次承办集成电路领域顶级学术会议。2011年加盟英特尔研究院，参与Intel Clanton处理器、软硬协同、智能机器人等项目。因成绩出色，33岁即被评为北京市高端领军人才研究员(正高)。2016年加盟FPGA领域龙头Xilinx(AMD)公司，领导Xilinx(AMD)核心EDA团队，对接全球FPGA领域最先进的高层次综合产品，其产品是迄今唯一大规模商业应用的高层次综合EDA工具。

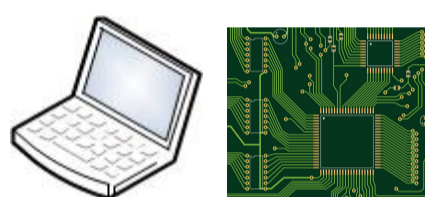
2022年加盟北京邮电大学集成电路学院，专注于集成电路学科的EDA方向。目前以项目负责人身份牵头科技部“十四五”重点研发项目、科委项目、多项校企合作等。深耕集成电路领域近20年，既有学校工作经历，又有丰富的国际领军企业高端产品设计经验，深知高校与国内企业在该领域的痛点与迫切需求，未来将致力于集成电路学院EDA学科“产学研”一体化发展。

招生对象



面向群体	招生类型	途径
本科生	直博(硕博连读)	保研(学校)
本科生	硕士(学硕/专硕)	保研(学校)
硕士生	博士生	面试选拔

- 保研生：2023年6-8月份尽早投递简历，名额有限
- 欢迎有意愿的同学投简历，并来信咨询
- 电子邮件：zhaokang@bupt.edu.cn
- 学院招生办公室：01062286875



面向哪些院系？

- 计算机学院
- 电子学院
- 人工智能学院

未来：出国深造推荐

- 美国UCLA、UCI、UCSD团队
- 英国帝国理工大学
- 日本早稻田大学，新加坡国立



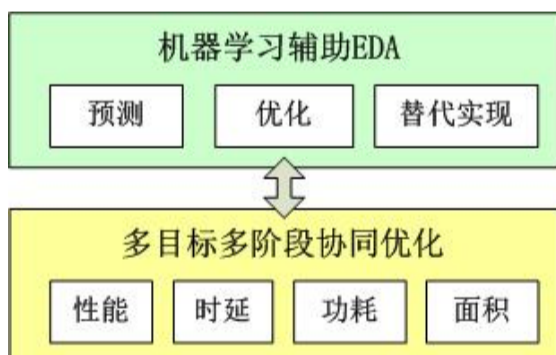
未来：企业就业推荐

- 华为、阿里、腾讯等国内知名企业
- AMD、Intel、Synopsys等知名外企
- 华大、鸿芯微纳等EDA企业

团队方向聚焦

智能EDA

- 通过AI学习硬件设计规则
- 智能早期快速指标预测
- 数字EDA全链条优化改进

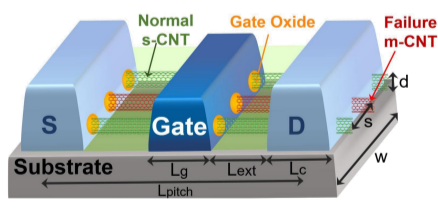


敏捷EDA

- HLS编译优化与敏捷设计
- 软件定义芯片设计
- 设计空间探索与一致性检验

新材料EDA

- 面向碳基芯片的EDA工具与工艺
- 面向硅光芯片的EDA工具方法



北邮集成电路学院简介

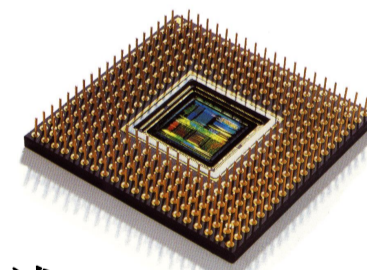
北京邮电大学2022年成立集成电路学院，邀请中国科学院院士、北京大学教授彭练矛作为北邮双聘教授担任集成电路学院院长，同时邀请国家百千万人才张杰教授担任执行院长，集中力量推进集成电路学科的建设发展。彭练矛院士主要从事碳纳米电子学研究，北京邮电大学和北京大学借此机会携手共建碳基电子技术生态圈。

学院目前涵盖EDA、射频与芯片设计、微系统三大方向，作为北邮集中优势力量大力发展的新学院，集合了各领域方向的顶尖教授团队。

EDA：电子设计自动化

EDA是硬件吗？不是

- EDA是一种特殊软件
- EDA是给硬件工程师用的软件
- 该软件的处理对象是硬件门电路描述
- EDA属于“计算机”与“电子”交叉学科

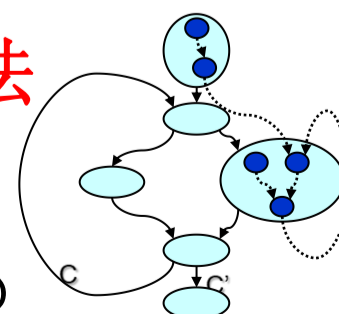


EDA科研需什么技能？软件算法

- C/C++；数据结构；优化算法(必备)
- Verilog/VHDL；FPGA；数电(必备)
- 人工智能；Python；编译优化(加分项)

EDA科研关注什么？软件算法

- 大规模电路高复杂算法(图论算法)
- 面向FPGA的编译优化(C→Verilog)
- 特殊结构解决计算高能效(体系结构)



就业前景如何？急缺

- EDA是芯片领域的航母，卡脖子技术
- 国家大力扶持，就业市场急缺